



# Nová Waltrovka

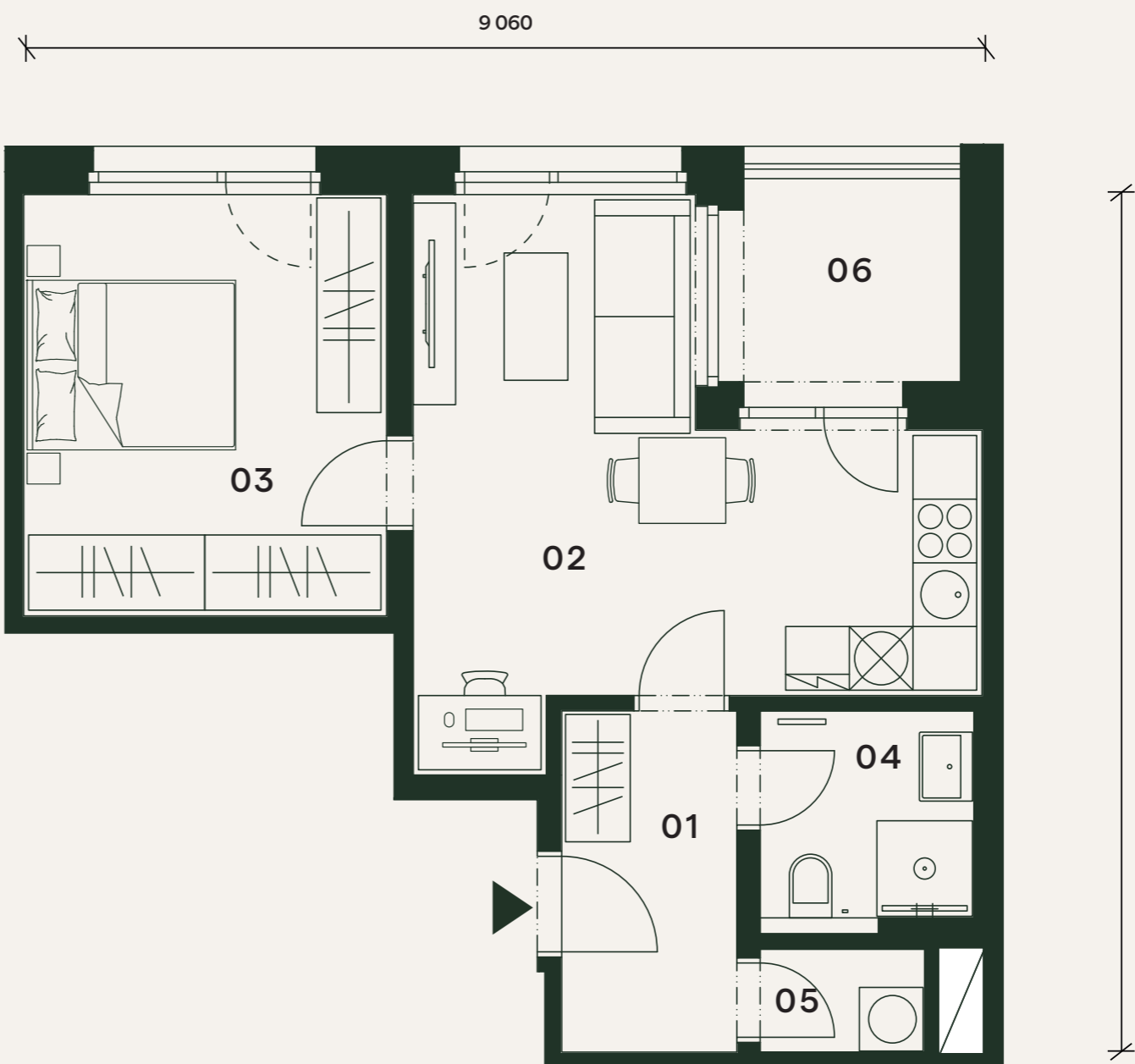
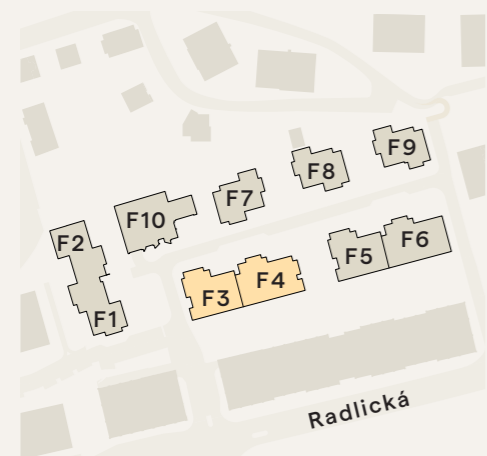
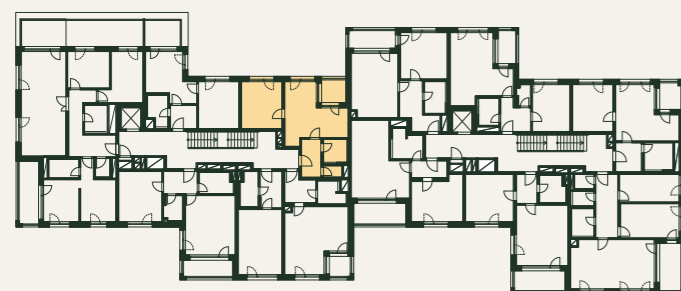
2+kk


5.NP

Užitná plocha bytu 46,4 m<sup>2</sup>

## Byt F3.502

01	Chodba	5,8 m <sup>2</sup>
02	Obývací pokoj + kk	21,2 m <sup>2</sup>
03	Pokoj	13,9 m <sup>2</sup>
04	Koupelna	4,0 m <sup>2</sup>
05	Komora	1,5 m <sup>2</sup>
<b>Užitná plocha bytu</b>		<b>46,4 m<sup>2</sup></b>
Podlahová plocha bytu		48,7 m <sup>2</sup>
06	Lodžie	4,7 m <sup>2</sup>



 Orientační hrubý rozměr kótovaný v mm (kótováno na zdivo bez omítky).

Poznámka: Plochy jednotlivých místností jsou pouze orientační. Vyobrazené zařízení v půdorysu (nábytek, kuchyňská linka, elektrické spotřebiče, atd.) není součástí dodávky. Rozsah dodávky, specifikace konstrukcí, povrchové úpravy a vybavení jsou specifikovány ve standardním provedení, které je přílohou Smlouvy o budoucí kupní smlouvě. Developer si vyhrazuje právo na drobné změny.

**PENTA**  
REAL ESTATE

novawaltrovka.cz



novawaltrovka@pentarealestate.com



+420 800 555 995

