



Nová Waltrovka

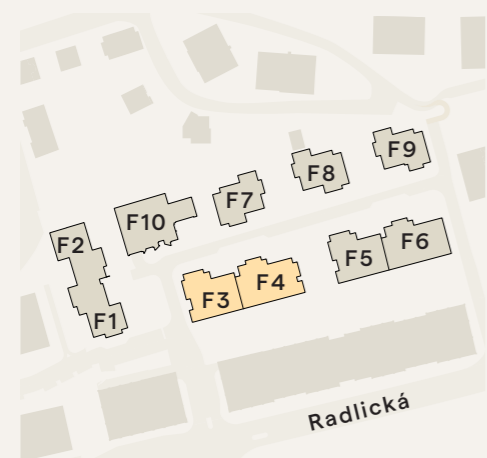
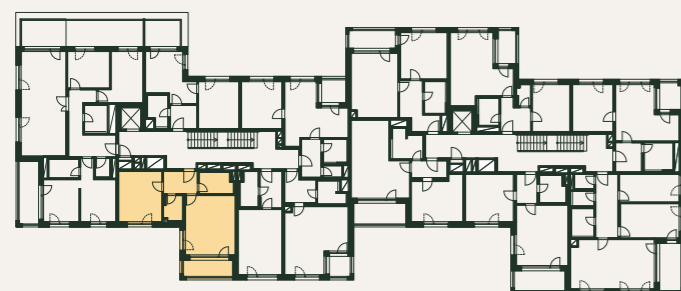
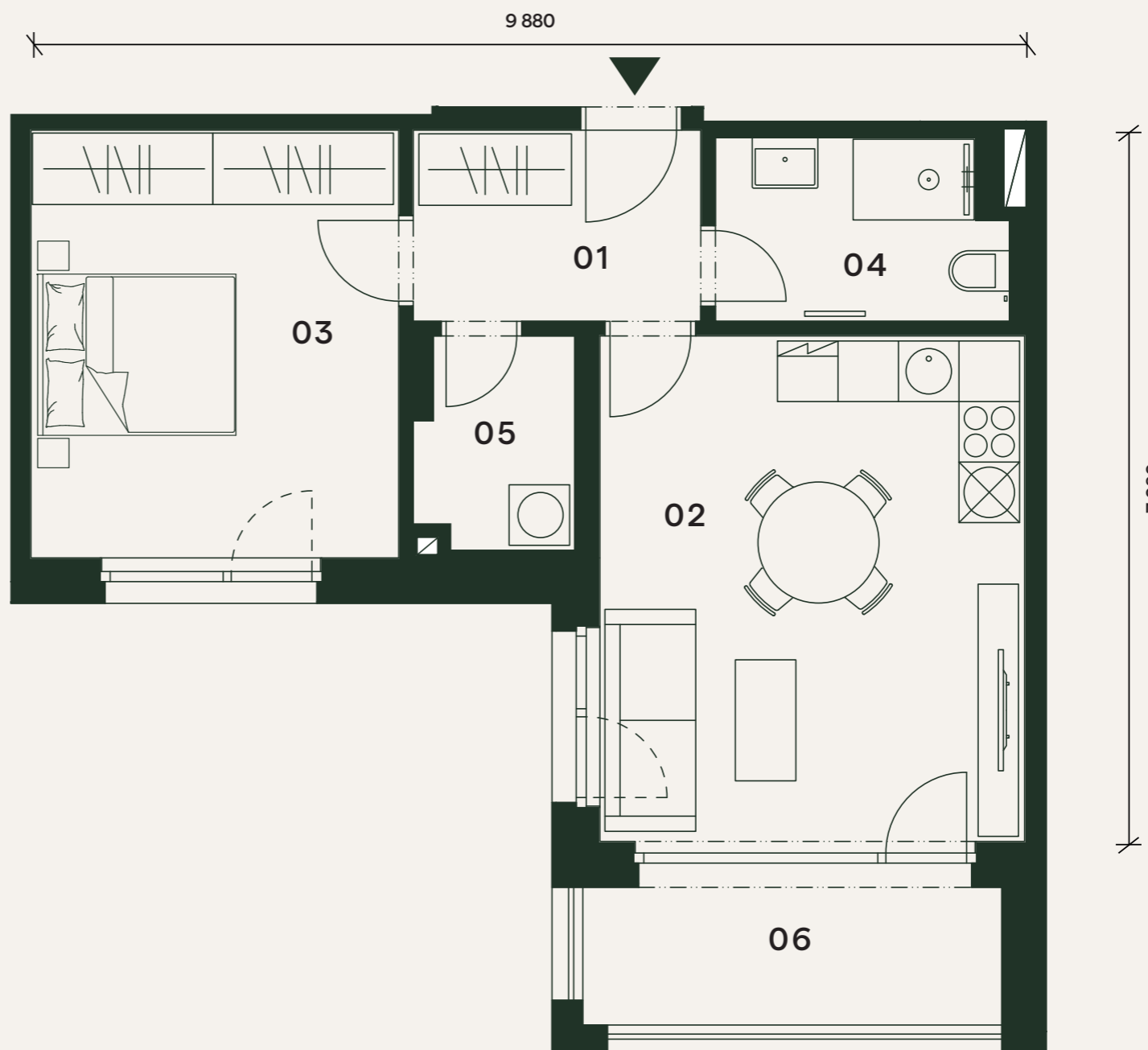
2+kk

5.NP

Užitná plocha bytu 52,2 m²

Byt F3.505

01	Chodba	5,9 m ²
02	Obývací pokoj + kk	22,0 m ²
03	Pokoj	15,8 m ²
04	Koupelna	5,1 m ²
05	Komora	3,3 m ²
Užitná plocha bytu		52,2 m²
Podlahová plocha bytu		54,1 m ²
06	Lodžie	6,5 m ²



Orientační hrubý rozměr kótovaný v mm (kótováno na zdivo bez omítky).

Poznámka: Plochy jednotlivých místností jsou pouze orientační. Vyobrazené zařízení v půdorysu (nábytek, kuchyňská linka, elektrické spotřebiče, atd.) není součástí dodávky. Rozsah dodávky, specifikace konstrukcí, povrchové úpravy a vybavení jsou specifikovány ve standardním provedení, které je přílohou Smlouvy o budoucí kupní smlouvě. Developer si vyhrazuje právo na drobné změny.

