



# Nová Waltrovka

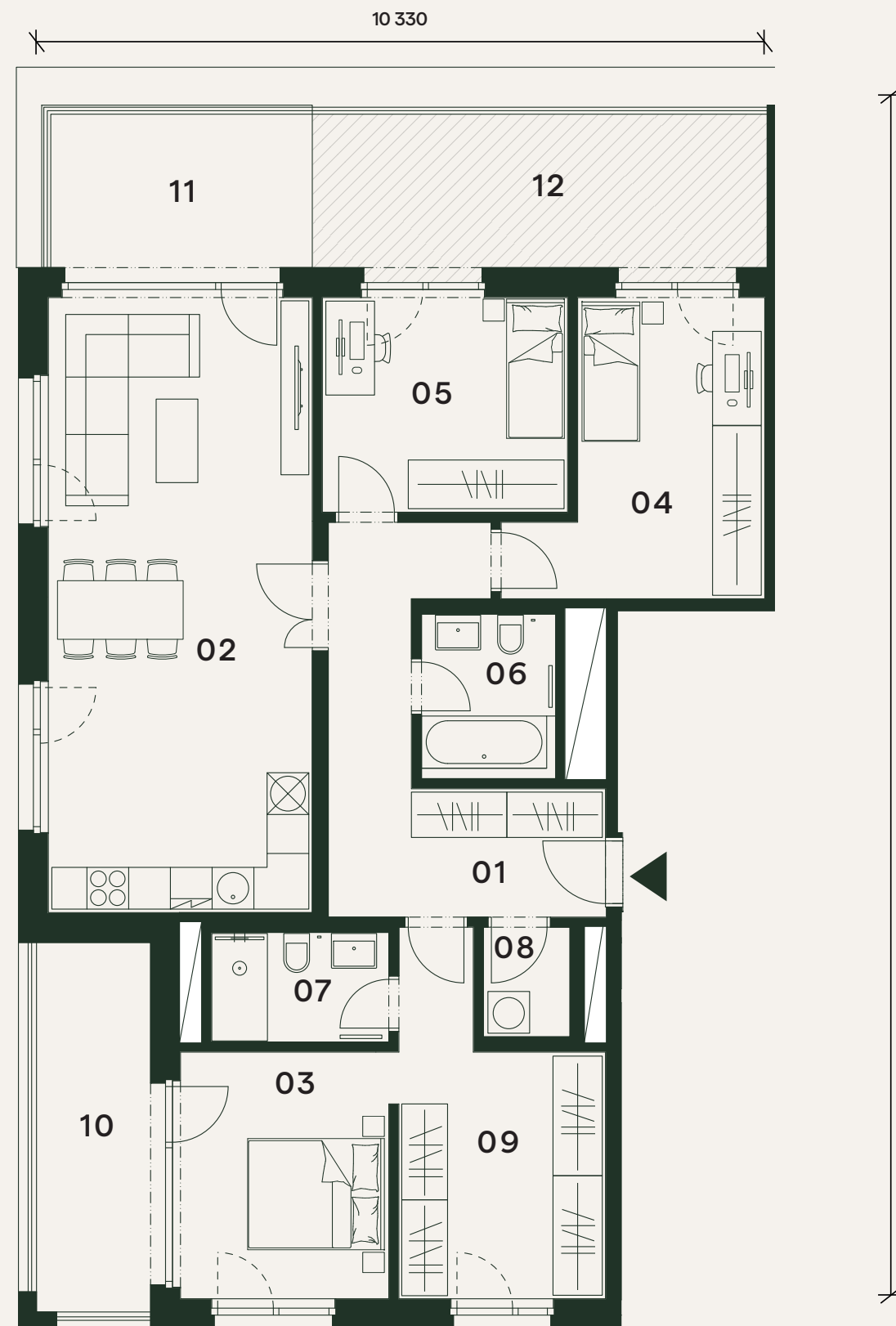
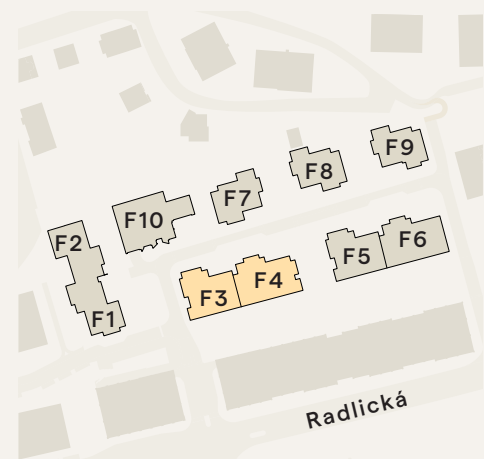
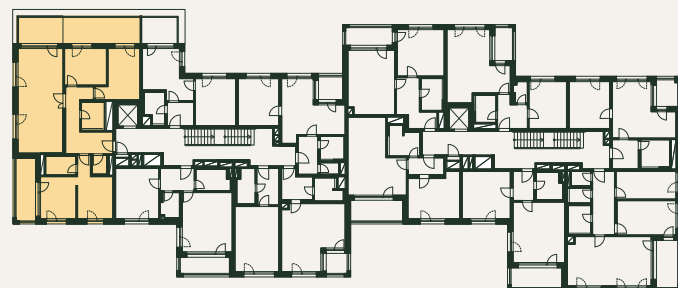
4+kk

5.NP

Užitná plocha bytu 108,4 m<sup>2</sup>

## Byt F3.506

01	Chodba	14,3 m <sup>2</sup>
02	Obývací pokoj + kk	34,7 m <sup>2</sup>
03	Pokoj	14,2 m <sup>2</sup>
04	Pokoj	13,4 m <sup>2</sup>
05	Pokoj	11,3 m <sup>2</sup>
06	Koupelna	4,4 m <sup>2</sup>
07	Koupelna	4,1 m <sup>2</sup>
08	Komora	2,0 m <sup>2</sup>
09	Šatna	9,9 m <sup>2</sup>
<b>Užitná plocha bytu</b>		<b>108,4 m<sup>2</sup></b>
Podlahová plocha bytu		115,9 m <sup>2</sup>
10	Lodžie	9,3 m <sup>2</sup>
11	Terasa	9,7 m <sup>2</sup>
12	Pochozí střecha	16,0 m <sup>2</sup>



Orientační hrubý rozměr kótovaný v mm (kótováno na zdivo bez omítky).

Poznámka: Plochy jednotlivých místností jsou pouze orientační. Vyobrazené zařízení v půdorysu (nábytek, kuchyňská linka, elektrické spotřebiče, atd.) není součástí dodávky. Rozsah dodávky, specifikace konstrukcí, povrchové úpravy a vybavení jsou specifikovány ve standardním provedení, které je přílohou Smlouvy o budoucí kupní smlouvě. Developer si vyhrazuje právo na drobné změny.

