



# Nová Waltrovka

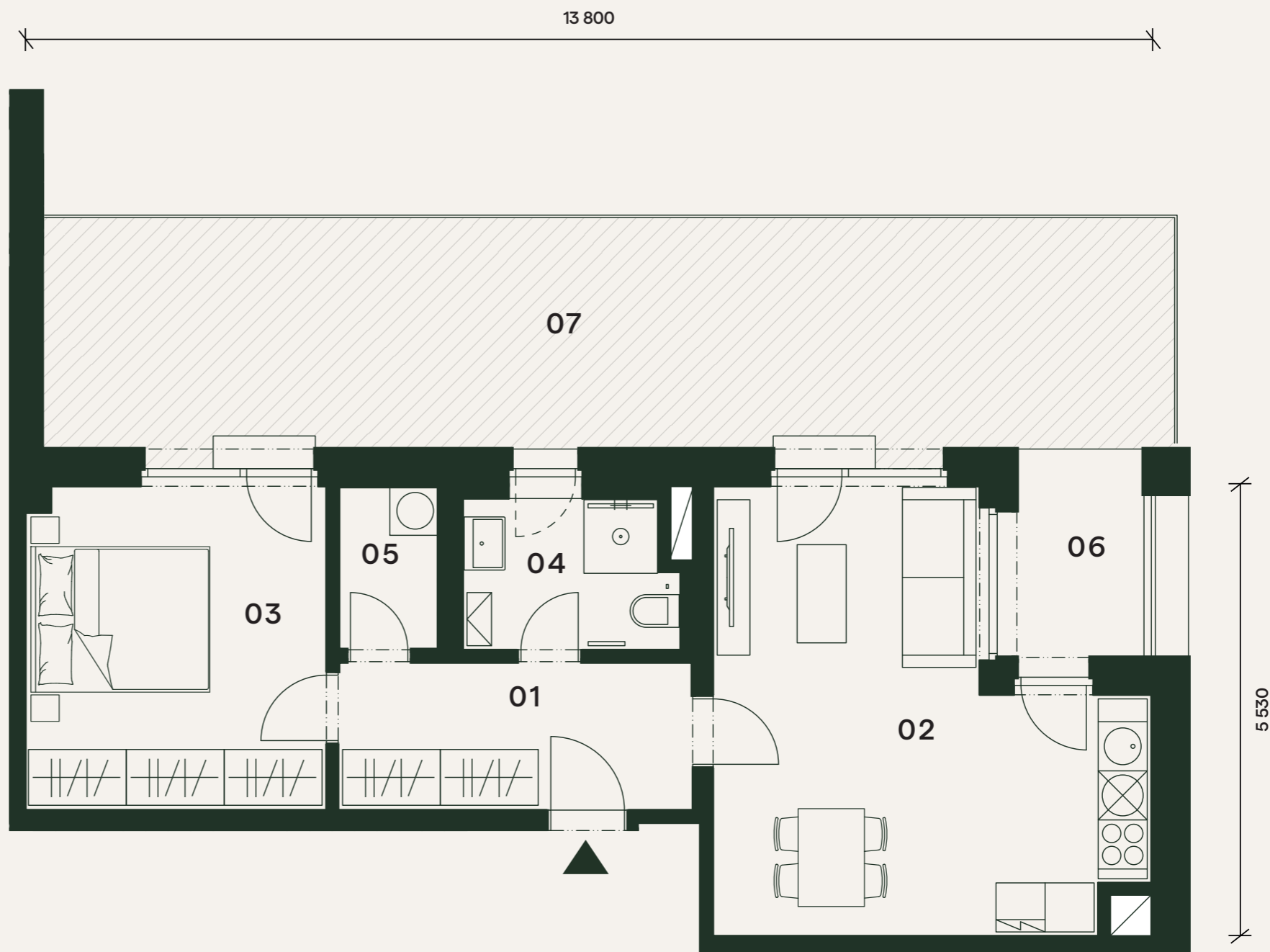
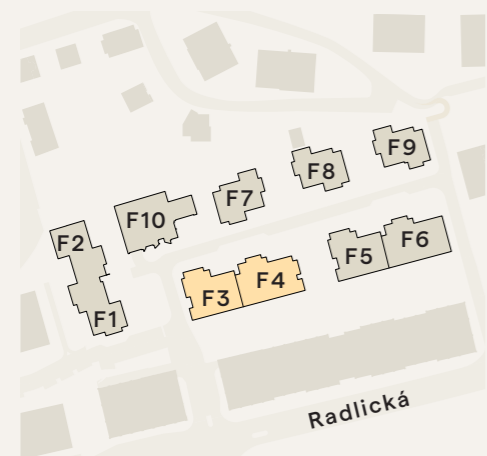
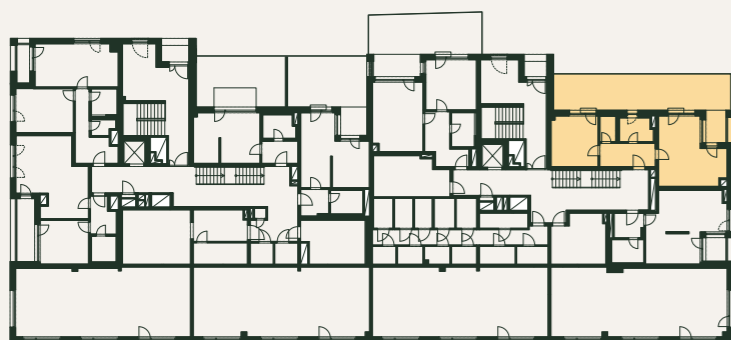
2+kk

1.NP

Užitná plocha bytu 56,0 m<sup>2</sup>

## Byt F4.101

01	Vstupní chodba	8,6 m <sup>2</sup>
02	Obývací pokoj + kk	24,8 m <sup>2</sup>
03	Pokoj	15,0 m <sup>2</sup>
04	Koupelna	5,0 m <sup>2</sup>
05	Komora	2,6 m <sup>2</sup>
<b>Užitná plocha bytu</b>		<b>56,0 m<sup>2</sup></b>
Podlahová plocha bytu		58,3 m <sup>2</sup>
06	Lodžie	4,6 m <sup>2</sup>
07	Předzahrádka	37,7 m <sup>2</sup>



Orientační hrubý rozměr kótovaný v mm (kótováno na zdivo bez omítky).

Poznámka: Plochy jednotlivých místností jsou pouze orientační. Vyobrazené zařízení v půdorysu (nábytek, kuchyňská linka, elektrické spotřebiče, atd.) není součástí dodávky. Rozsah dodávky, specifikace konstrukcí, povrchové úpravy a vybavení jsou specifikovány ve standardním provedení, které je přílohou Smlouvy o budoucí kupní smlouvě. Developer si vyhrazuje právo na drobné změny.



**PENTA**  
REAL ESTATE

