



Nová Waltrovka

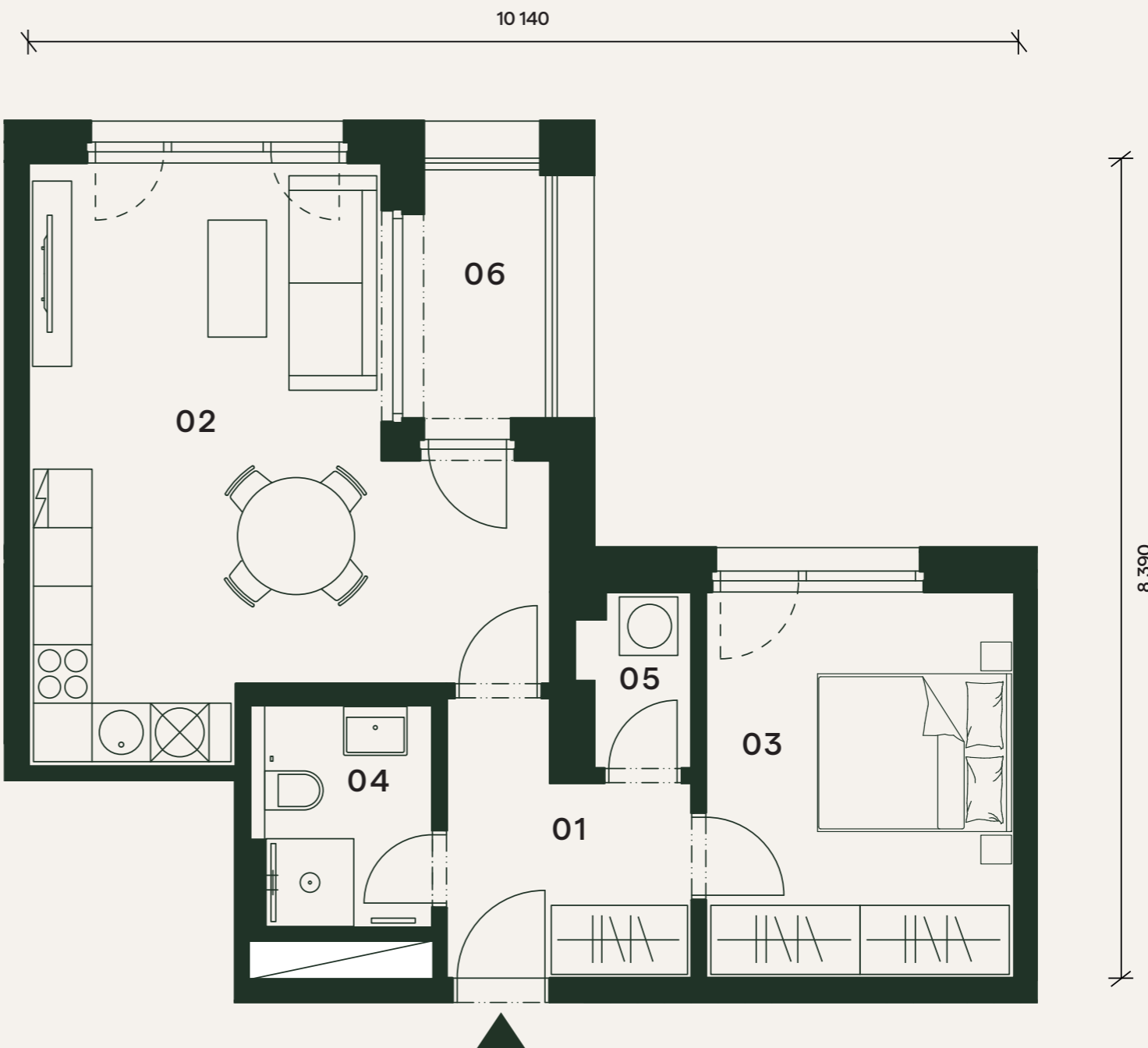
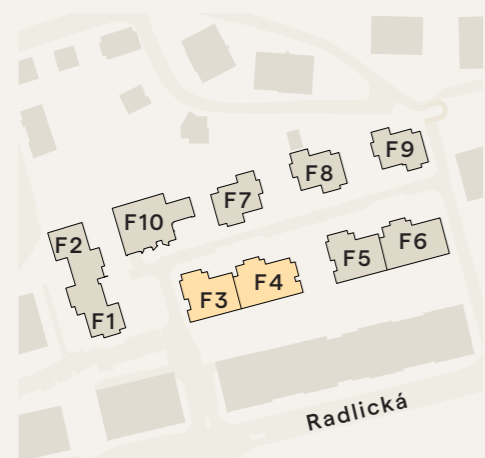
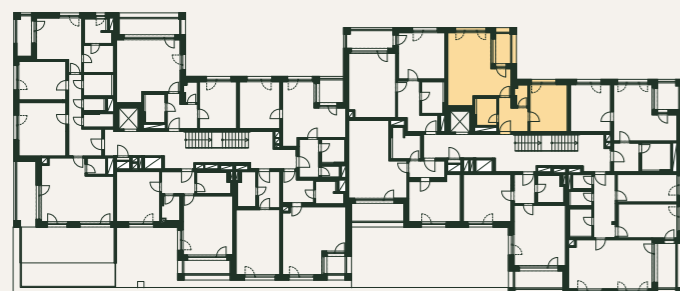
2+kk


2.NP

Užitná plocha bytu 51,3 m²

Byt F4.201

01	Chodba	6,5 m ²
02	Obývací pokoj + kk	26,1 m ²
03	Pokoj	12,8 m ²
04	Koupelna	4,0 m ²
05	Komora	1,9 m ²
Užitná plocha bytu		51,3 m²
Podlahová plocha bytu		53,8 m ²
06	Lodžie	3,8 m ²



 Orientační hrubý rozměr kótovaný v mm (kótováno na zdivo bez omítky).

Poznámka: Plochy jednotlivých místností jsou pouze orientační. Vyobrazené zařízení v půdorysu (nábytek, kuchyňská linka, elektrické spotřebiče, atd.) není součástí dodávky. Rozsah dodávky, specifikace konstrukcí, povrchové úpravy a vybavení jsou specifikovány ve standardním provedení, které je přílohou Smlouvy o budoucí kupní smlouvě. Developer si vyhrazuje právo na drobné změny.



PENTA
REAL ESTATE

