



# Nová Waltrovka

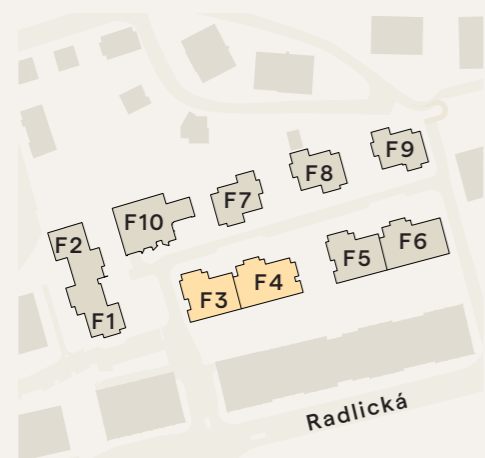
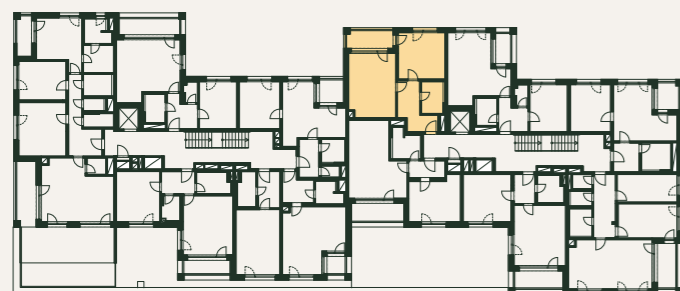
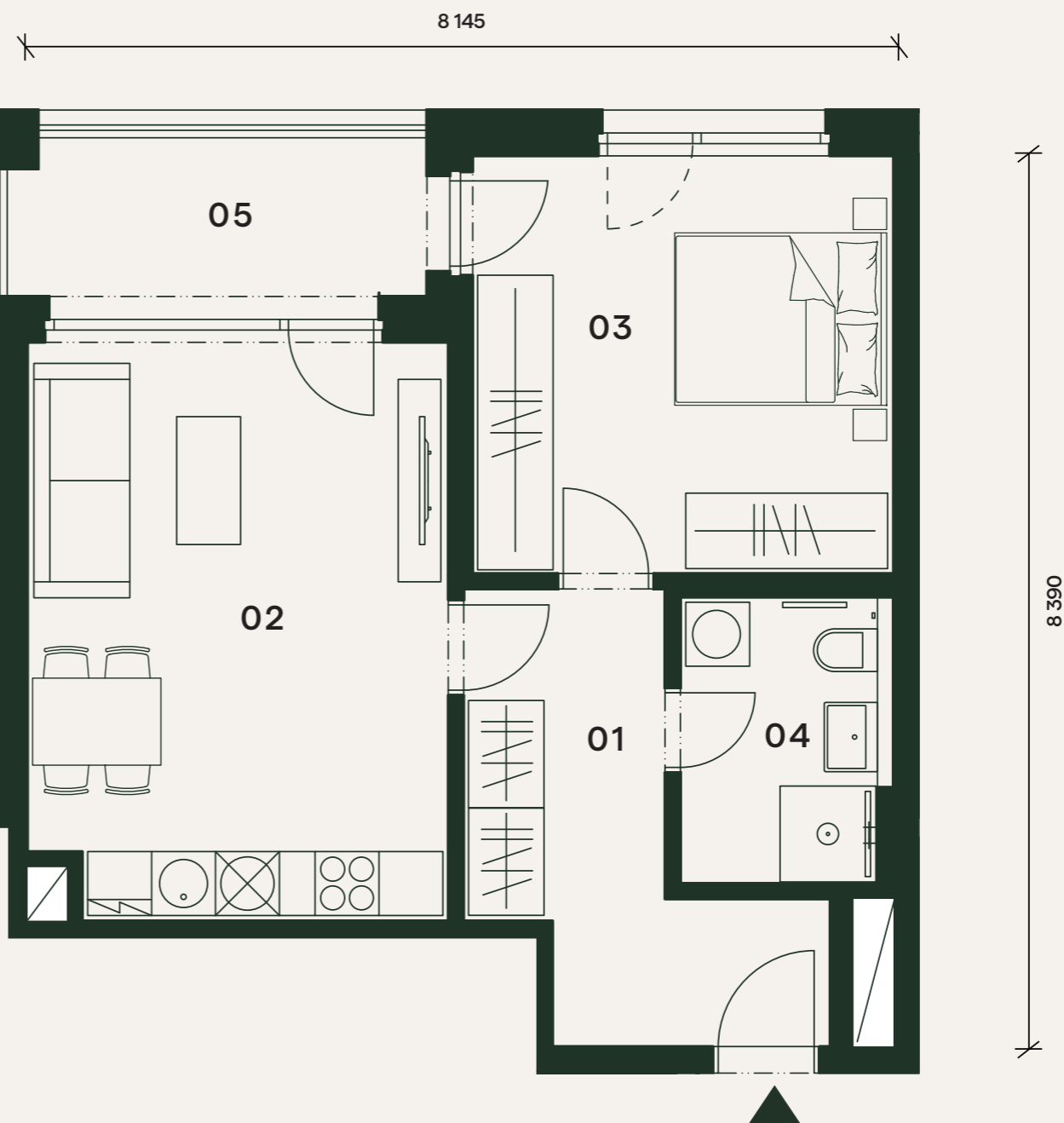
2+kk


2.NP

Užitná plocha bytu 52,9 m<sup>2</sup>

## Byt F4.206

01	Chodba	9,7 m <sup>2</sup>
02	Obývací pokoj + kk	22,1 m <sup>2</sup>
03	Pokoj	16,0 m <sup>2</sup>
04	Koupelna	5,1 m <sup>2</sup>
<b>Užitná plocha bytu</b>		<b>52,9 m<sup>2</sup></b>
Podlahová plocha bytu		55,4 m <sup>2</sup>
05	Lodžie	6,6 m <sup>2</sup>



 Orientační hrubý rozměr kótovaný v mm (kótováno na zdivo bez omítky).

Poznámka: Plochy jednotlivých místností jsou pouze orientační. Vyobrazené zařízení v půdorysu (nábytek, kuchyňská linka, elektrické spotřebiče, atd.) není součástí dodávky. Rozsah dodávky, specifikace konstrukcí, povrchové úpravy a vybavení jsou specifikovány ve standardním provedení, které je přílohou Smlouvy o budoucí kupní smlouvě. Developer si vyhrazuje právo na drobné změny.



**PENTA**  
REAL ESTATE

novawaltrovka.cz

novawaltrovka@pentarealestate.com

+420 800 555 995

