



Nová Waltrovka

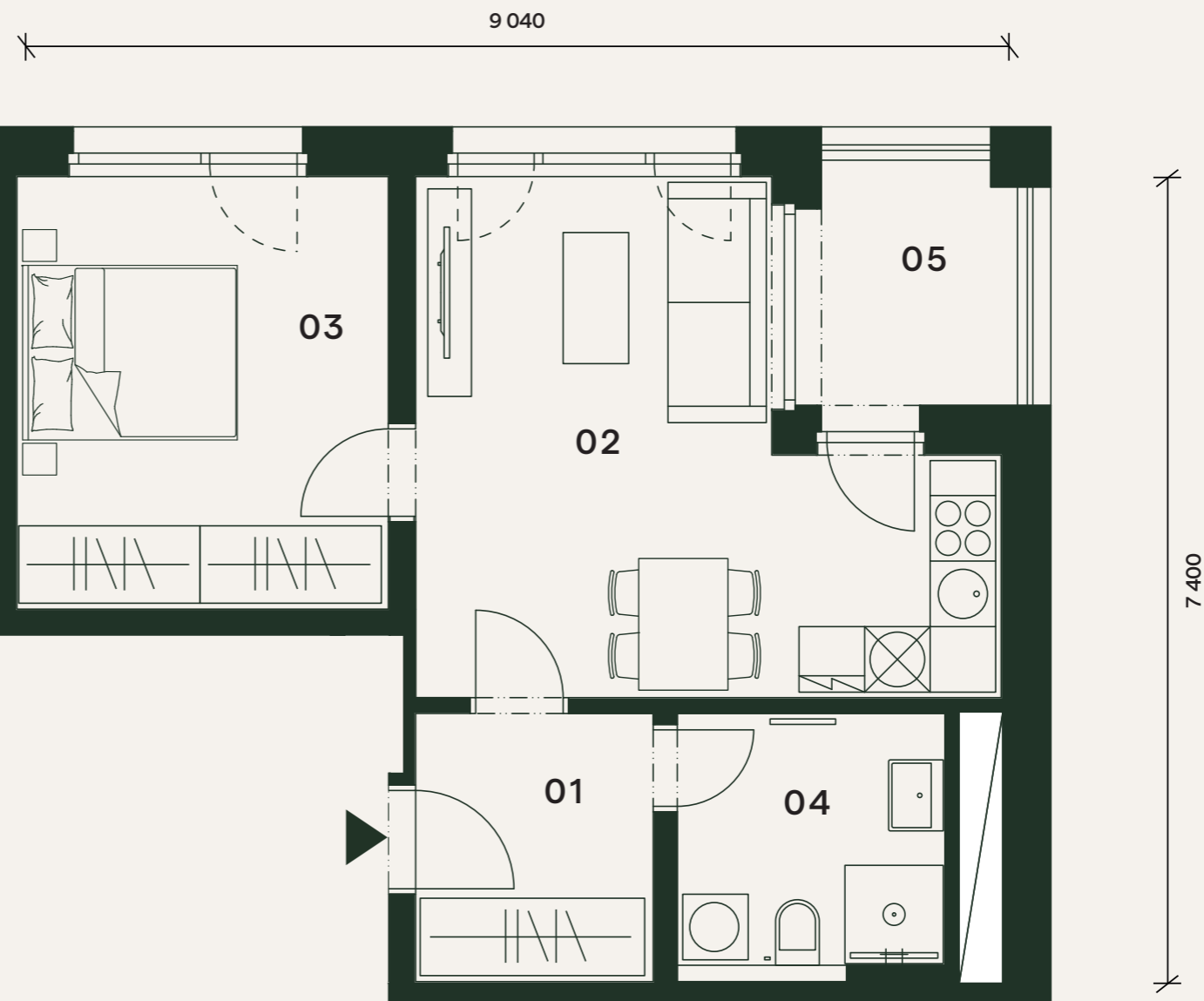
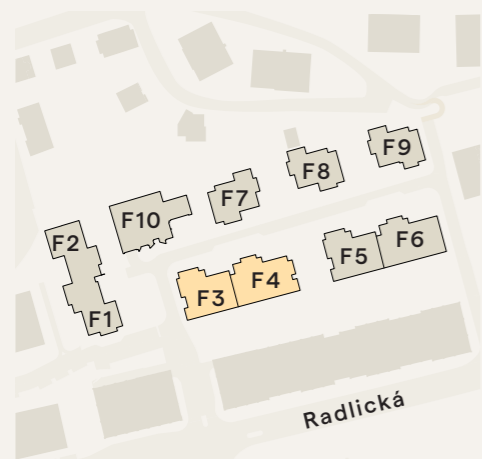
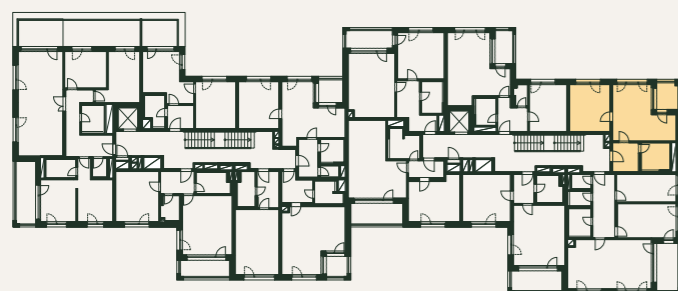
2+kk

5.NP

Užitná plocha bytu 46,3 m²

Byt F4.502

01	Chodba	5,7 m ²
02	Obývací pokoj + kk	21,2 m ²
03	Pokoj	13,8 m ²
04	Koupelna	5,6 m ²
Užitná plocha bytu		46,3 m²
Podlahová plocha bytu		49,0 m ²
05	Lodžie	4,7 m ²



Orientační hrubý rozměr kótovaný v mm (kótováno na zdivo bez omítky).

Poznámka: Plochy jednotlivých místností jsou pouze orientační. Vyobrazené zařízení v půdorysu (nábytek, kuchyňská linka, elektrické spotřebiče, atd.) není součástí dodávky. Rozsah dodávky, specifikace konstrukcí, povrchové úpravy a vybavení jsou specifikovány ve standardním provedení, které je přílohou Smlouvy o budoucí kupní smlouvě. Developer si vyhrazuje právo na drobné změny.



PENTA
REAL ESTATE

