



# Nová Waltrovka

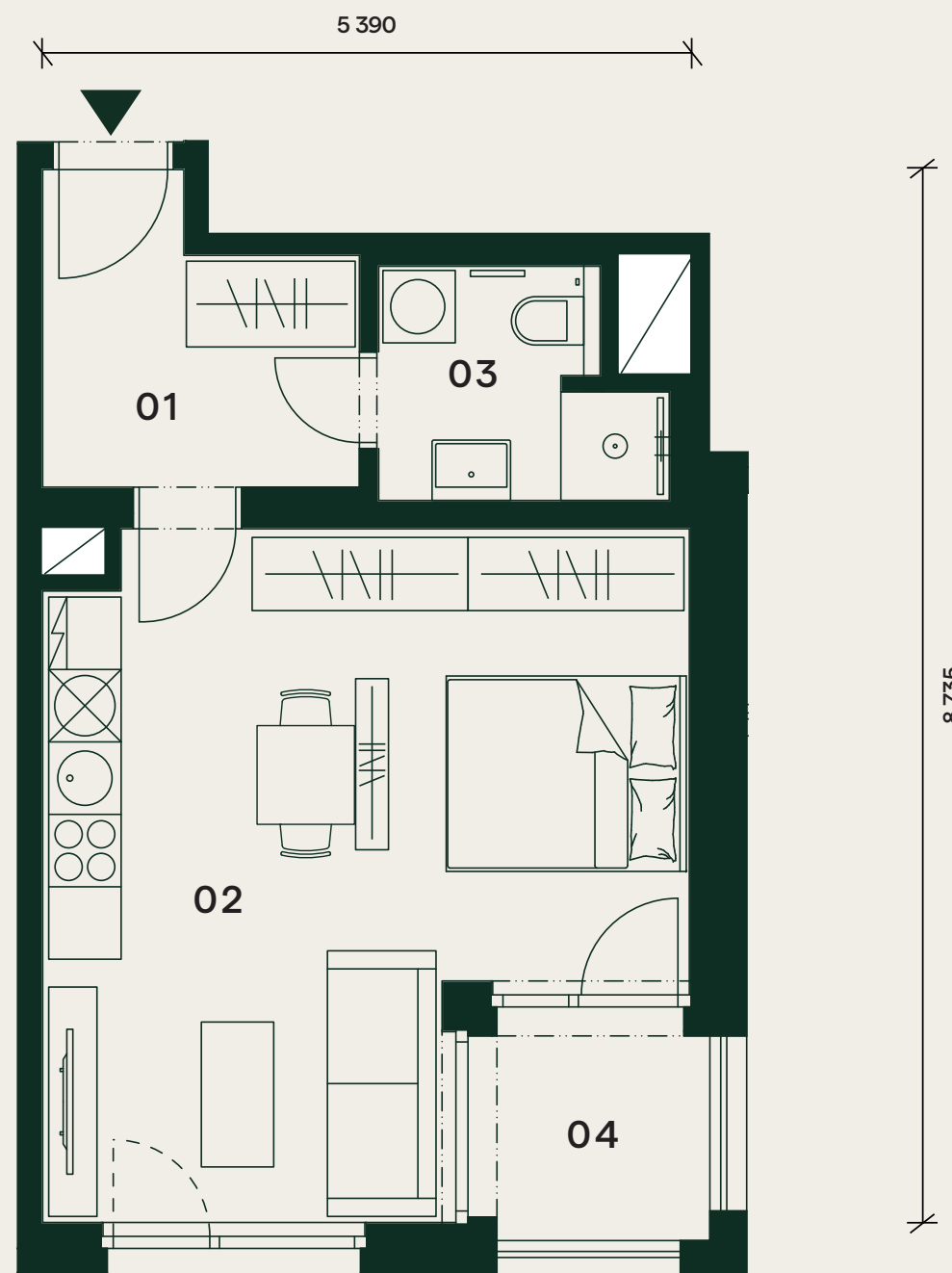
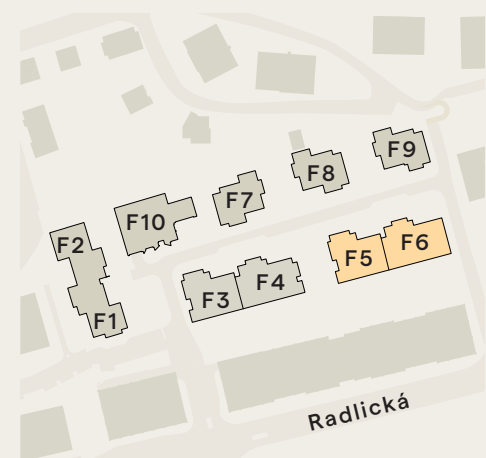
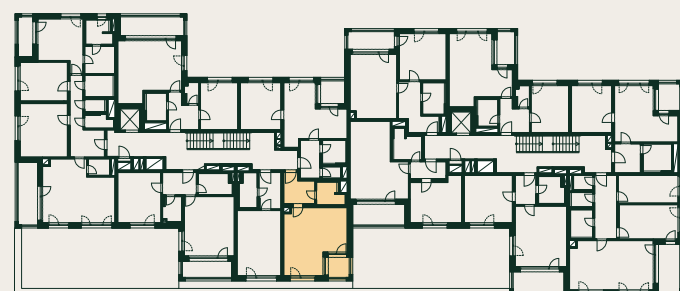
1,5+kk


4.NP

Užitná plocha bytu 37,8 m<sup>2</sup>

## Byt F5.403

01	Chodba	6,2 m <sup>2</sup>
02	Obývací pokoj + kk	27,3 m <sup>2</sup>
03	Koupelna	4,3 m <sup>2</sup>
<b>Užitná plocha bytu</b>		<b>37,8 m<sup>2</sup></b>
Podlahová plocha bytu		40,1 m <sup>2</sup>
04	Lodžie	3,7 m <sup>2</sup>



 Orientační hrubý rozměr kótovaný v mm (kótováno na zdivo bez omítky).

Poznámka: Plochy jednotlivých místností jsou pouze orientační. Vyobrazené zařízení v půdorysu (nábytek, kuchyňská linka, elektrické spotřebiče, atd.) není součástí dodávky. Rozsah dodávky, specifikace konstrukcí, povrchové úpravy a vybavení jsou specifikovány ve standardním provedení, které je přílohou Smlouvy o budoucí kupní smlouvě. Developer si vyhrazuje právo na drobné změny.



**PENTA**  
REAL ESTATE

 novawaltrovka.cz

 novawaltrovka@pentarealestate.com

+420 800 555 995

