



Nová Waltrovka

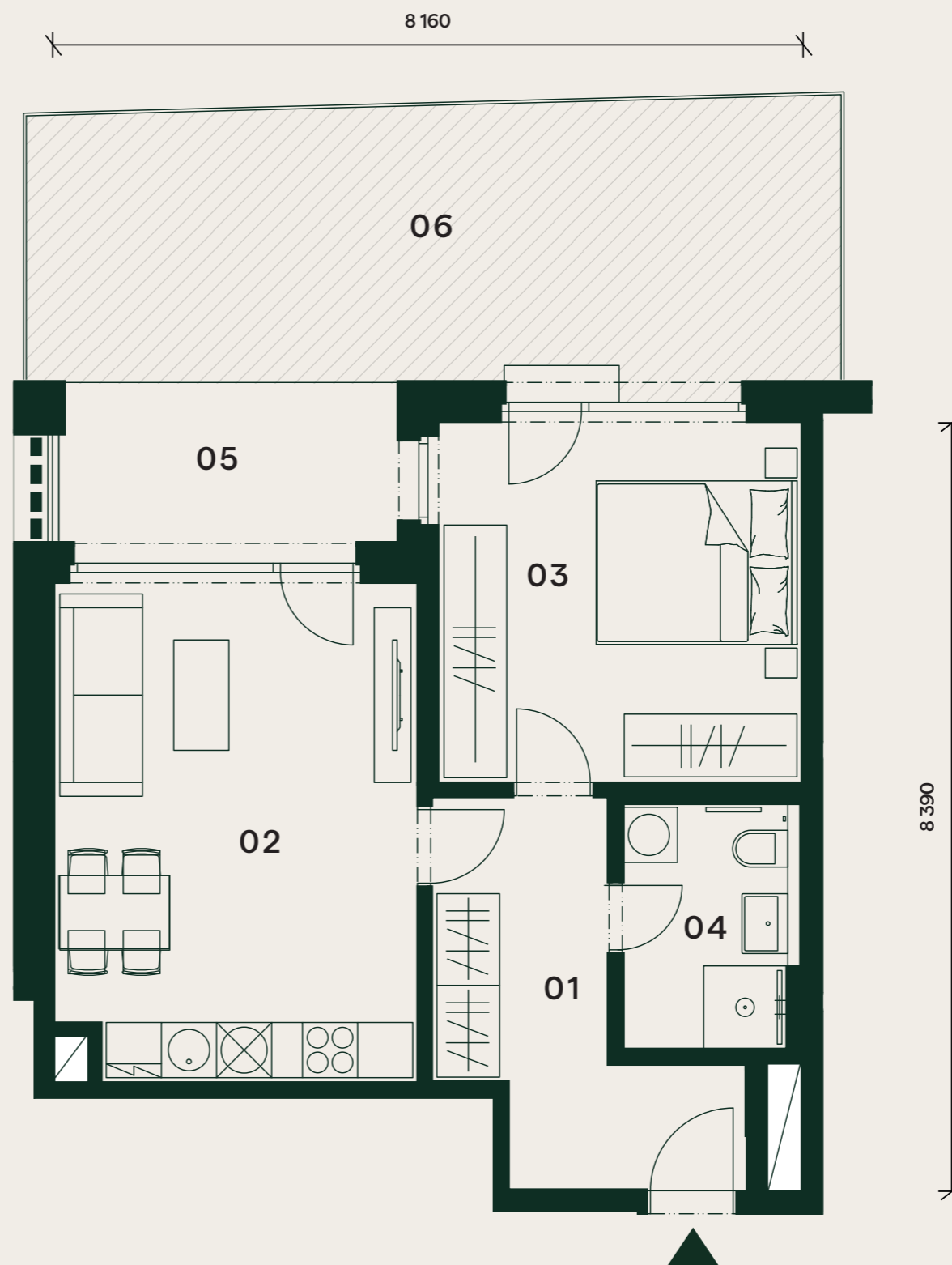
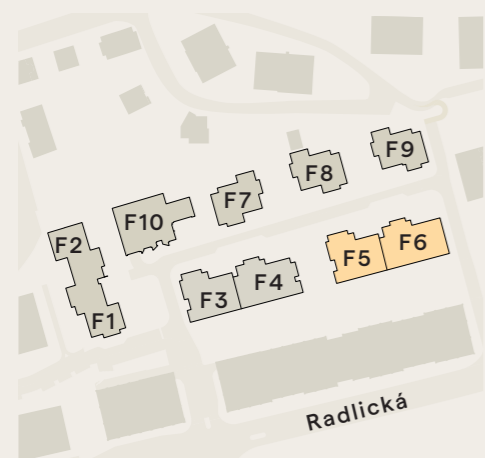
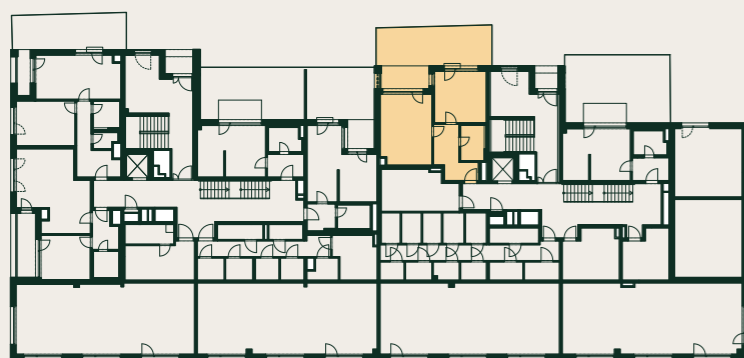
2+kk

1.NP

Užitná plocha bytu 52,7 m²

Byt F6.102

| | | |
|---------------------------|--------------------|---------------------------|
| 01 | Chodba | 9,9 m ² |
| 02 | Obývací pokoj + kk | 21,9 m ² |
| 03 | Pokoj | 16,0 m ² |
| 04 | Koupelna | 4,9 m ² |
| Užitná plocha bytu | | 52,7 m² |
| Podlahová plocha bytu | | 55,7 m ² |
| 05 | Lodžie | 7,3 m ² |
| 06 | Předzahrádka | 25,1 m ² |



Orientační hrubý rozměr kótovaný v mm (kótováno na zdivo bez omítky).

Poznámka: Plochy jednotlivých místností jsou pouze orientační. Vyobrazené zařízení v půdorysu (nábytek, kuchyňská linka, elektrické spotřebiče, atd.) není součástí dodávky. Rozsah dodávky, specifikace konstrukcí, povrchové úpravy a vybavení jsou specifikovány ve standardním provedení, které je přílohou Smlouvy o budoucí kupní smlouvě. Developer si vyhrazuje právo na drobné změny.



PENTA
REAL ESTATE