



Nová Waltrovka

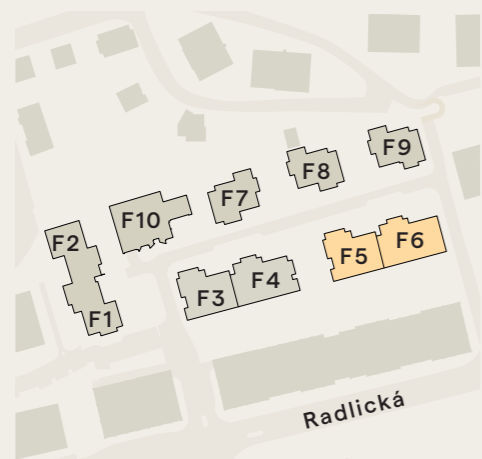
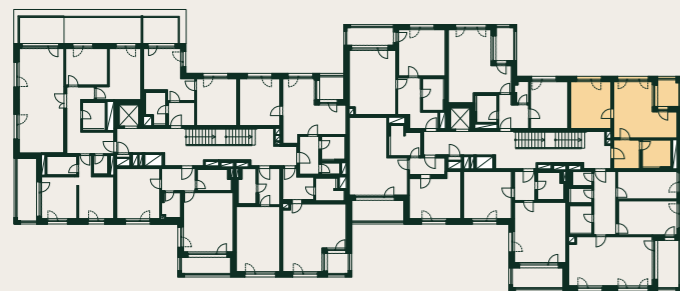
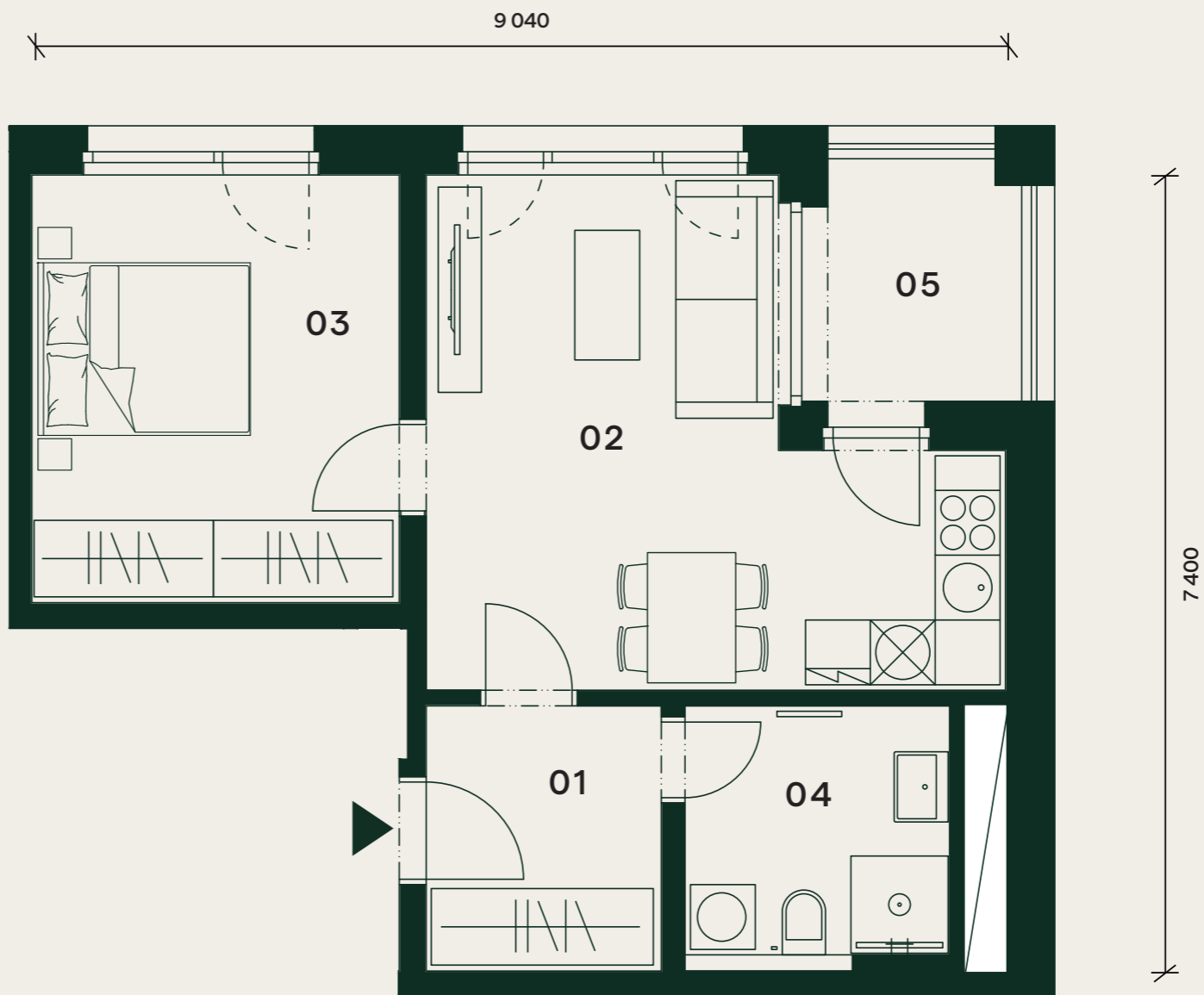
2+kk


5.NP

Užitná plocha bytu 46,3 m²

Byt F6.502

| | | |
|---------------------------|--------------------|---------------------------|
| 01 | Chodba | 5,7 m ² |
| 02 | Obývací pokoj + kk | 21,2 m ² |
| 03 | Pokoj | 13,8 m ² |
| 04 | Koupelna | 5,6 m ² |
| Užitná plocha bytu | | 46,3 m² |
| Podlahová plocha bytu | | 49,0 m ² |
| 05 | Lodžie | 4,7 m ² |



 Orientační hrubý rozměr kótovaný v mm (kótováno na zdivo bez omítky).

Poznámka: Plochy jednotlivých místností jsou pouze orientační. Vyobrazené zařízení v půdorysu (nábytek, kuchyňská linka, elektrické spotřebiče, atd.) není součástí dodávky. Rozsah dodávky, specifikace konstrukcí, povrchové úpravy a vybavení jsou specifikovány ve standardním provedení, které je přílohou Smlouvy o budoucí kupní smlouvě. Developer si vyhrazuje právo na drobné změny.



PENTA
REAL ESTATE

novawaltrovka.cz



novawaltrovka@pentarealestate.com



+420 800 555 995

